

# NIEUW SPORTCENTRUM



**MET EEN KNIPOOG NAAR DE HISTORIE**



# HELLEVOETSLUIS IS TECHNISCH HOOGSTANDJE



De gemeente Hellevoetsluis realiseert een supermodern, multifunctioneel sportcentrum voor haar inwoners.



Het pand voldoet aan alle eisen op het gebied van hygiëne en veiligheid.



Zoekt u een bouwonderneming die gespecialiseerd is in utiliteitsbouw en industriële bouwprojecten, dan bent u bij [Cordeel Nederland](#) aan het juiste adres. “Vanuit ons hoofdkantoor in Zwijndrecht en onze vestigingen in Vlissingen, Terneuzen en Neer (Geelen Vastgoed & Bouw) bouwen we met meer dan 150 enthousiaste en gekwalificeerde medewerkers aan en voor de toekomst”, vertelt projectleider Martin Nederveen. De realisatie van een compleet nieuw en modern sportcentrum voor de gemeente Hellevoetsluis is één van de mooie projecten waar Cordeel Nederland momenteel bij betrokken is.





De [gemeente Hellevoetsluis](#) speelt als opdrachtgever met de realisatie van een nieuw, multifunctioneel sportcentrum in op de kwaliteitseisen en maatschappelijke behoeften van deze tijd. Het complex van circa 8.500 m<sup>2</sup> biedt ruimte aan verschillende zwembaden en een sporthal. Naast een officieel NOC/NSF 25

meter wedstrijdbad en een recreatiebad met glijbaan is er ook een doelgroepbad. Dit bad heeft een verstelbare bodem en is speciaal bedoeld voor kinderen en volwassenen met een beperking. “Bijzonder is de vorm van het recreatiebad. Daarin zijn de contouren van de oude vesting van Hellevoetsluis

terug te zien. Het is een speelse link naar de geschiedenis.”

### Technisch hoogstandje

Bij de bouw van het fonkelnieuwe sportcentrum werkt hoofdaannemer Cordeel Nederland samen met onder meer [Slangen + Koenis Architecten](#) uit IJsselstein en [Van Dorp Installaties](#) uit Utrecht. “Ook deze partijen hebben de nodige ervaring met dit soort projecten. Er worden aan openbare sportvoorzieningen extra hoge eisen gesteld op het gebied van hygiëne en veiligheid. Dat geldt voor de bouwconstructie en afwerking, maar zeker ook voor de complete technische installatie. Voor de zwembaden is een betonnen kelder gemaakt, die is opgebouwd uit prefab elementen. In de hele constructie zitten natuurlijk alle technische voorzieningen voor het regelen van de waterkwaliteit en watertemperatuur, de verlichting en aansturing voor de verstelbare bodem van het doelgroepbad verwerkt. Heel imposant om te zien.”

**‘Het complex van circa 8.500 m<sup>2</sup> biedt ruimte aan zwembaden en een sporthal’**

### Voorbeeldfunctie

Naast de drie zwembaden en sporthal is er op de begane grond ook een centrale horecavoorziening. Op de eerste etage bevinden zich een fitnessruimte en kantoren voor de beheerder en de medewerkers van het sportcentrum. “Voor de toeschouwers is er via de bovenverdieping toegang tot de tribunes van de sporthal en het wedstrijdbad”, legt Martin uit. In het zeer uitgebreide programma van eisen voor dit project zitten ook veel zaken die betrekking hebben op duurzaamheid en energiebesparing. “De gemeente Hellevoetsluis heeft ook in dat opzicht een voorbeeldfunctie. Het sportcentrum is dus volledig gasloos en het hele gebouw is voorzien van luchtgestuurde verwarming die per ruimte afzonderlijk te regelen is. We lopen met de bouw mooi op schema en het nieuwe sportcentrum zal geheel volgens plan deze zomer worden opgeleverd.”





## Van Dorp Installaties verzorgt het complete plaatje

De werkzaamheden die [Van Dorp Installaties](#) bij de realisatie van het nieuwe sportcentrum in Hellevoetsluis verricht, staan model voor de aanpak van deze totaalinstallateur. “Wij hebben alle expertise in huis om het complete installatiewerk te verzorgen. Van ontwerp en engineering tot installatie, onderhoud en service”, vertelt bedrijfsleider Marco Berghuis.

Van Dorp Installaties heeft 14 vestigingen, verspreid over heel Nederland. “Projecten zoals het nieuwe sportcentrum in Hellevoetsluis zijn voor ons installatiebedrijf niet echt heel bijzonder. De uitdaging in dit soort openbare sportvoorzieningen zit hem voor ons vaak in het omvangrijke Programma van Eisen.

### PASKLAAR ONTWERP

Wij hebben dat vertaald naar een pasklaar ontwerp. Het gebouw is volledig gasloos en dat is zeker met het oog op de warmtebehoefte van de zwembaden vrij uniek. De circa 580 zonnepanelen voorzien voor een belangrijk deel in het totale stroomverbruik.”

## ‘Het gaat om de details’

Het Tilburgse familiebedrijf [Zeebregts Tegelpojecten](#) verzorgt al het tegelwerk voor projectmatige woningbouw. Daarnaast staat het bedrijf bekend als expert op het gebied van particuliere en openbare zwembaden. “Die hebben wij er in de bijna 70 jaar dat ons bedrijf bestaat al heel veel gemaakt”, vertelt directeur Sander Zeebregts.

Momenteel legt het tegelzettersbedrijf de laatste hand aan de afwerking van het nieuwe sportcentrum van de gemeente Hellevoetsluis. “Bij dit soort projecten draait het voor ons om de details die essentieel zijn. Denk aan het opzetten van de waterkeringen en goten langs de badranden. Wij weten precies hoe we dat aan moeten pakken.”



Het complex beschikt o.a.  
over een recreatiebad.





In het complex is een officieel NOC/NSF 25 meter wedstrijdbad te vinden.











**Sharp Gietvloeren**

Onze **Koers**-formule  
Kwaliteit  
Onderhoud  
Eerlijkheid  
Resultaat  
Samenwerken

**Sharp Projects**

CREATING  
INSPIRING  
SPACES

Lierenstraat 17 | 2984 AE Ridderkerk  
010 261 3420

info@sharpprojects.nl  
info@sharpgietvloeren.nl

www.sharpprojects.nl  
www.sharpgietvloeren.nl

*In de sportzaal kunnen  
verschillende sporten  
worden beoefend.*





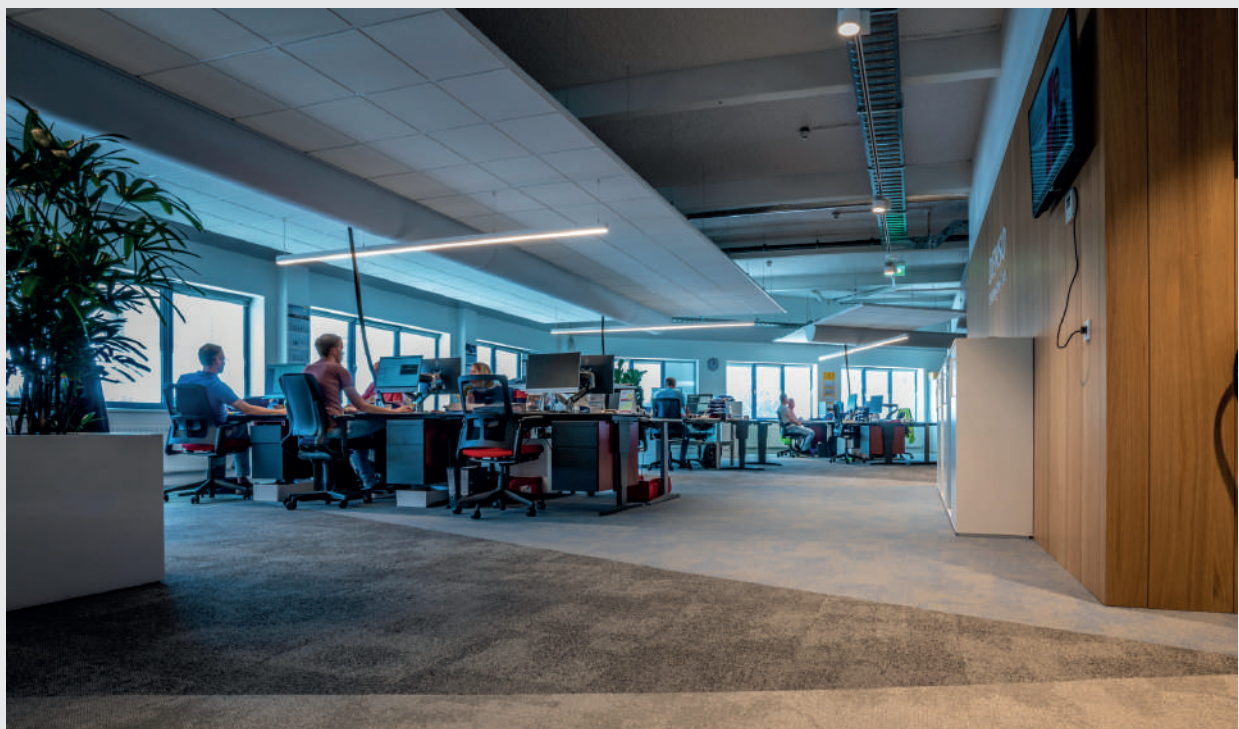
# Sharp Projects geeft projectstofferings iets extra's

Iedere opdrachtgever heeft voor zijn pand wel een bepaald idee over de sfeer en uitstraling. Het is vervolgens aan de architect om dat idee te vertalen naar een pasklaar ontwerp. Daarna is het aan bedrijven zoals [Sharp Projects](#) om er vanuit hun expertise concrete invulling aan te geven. De onderneming uit Ridderkerk is gespecialiseerd in projectstofferings en kunstharzegebonden gietvloeren. Een knap staaltje werk van het bedrijf van directeur Rick Peters is o.a. te zien in het nieuwe sportcentrum in Hellevoetsluis.

In het fonkelnieuwe sportcomplex met diverse zwembaden, een sporthal en fitnessruimte heeft Sharp Projects ruim 2.000 meter aan vloeroppervlakte van marmoleum voorzien. "Daarbij inbegrepen zit ook het marmoleum bekleden van de traptreden en tribunes", vertelt Peters. "Daarnaast hebben wij de technische ruimten voorzien van een gietvloer coating. Voor onze vloerenleggers zat de grootste uitdaging in het leggen van de gestante kleurenmozaïekvlakken van linoleum. Het eindresultaat is een waar kunstwerk van zo'n 500 m2. Dat is wat wij verstaan onder ouderwets vakmanschap."

## STIJLVOL EN SLIJTVAST

Naast mooi en stijlvol komt het bij projectstofferings in openbare ruimten vooral aan op duurzaamheid. "Neem zo'n sportcentrum, dat wordt zeer intensief gebruikt. Daarnaast heb je in de verschillende ruimten ook te maken met de invloeden van temperatuurschommelingen en een hoge luchtvochtigheid. Daar moeten onze vloeren allemaal tegen bestand zijn. Bovendien moeten dergelijke grote oppervlakken goed schoon te houden zijn. Op al die punten scoren onze vloeren echt supergoed." Sharp Projects werkte bij dit project voor het eerst samen met hoofdaannemer Cordeel. "Wat ons betreft was dit zeker niet de laatste keer. Van beide kanten is er grote tevredenheid over de onderlinge afstemming en uitvoering. Het eindresultaat mag er zijn, dus iedereen is dik tevreden."





## Beeld- en sfeerbepalend interieur

Loop je een willekeurig zwembad of sporthal in Nederland binnen, dan is de kans groot dat een groot gedeelte van het interieur door [Hermeta](#) is vervaardigd. Voor het nieuwe sportcentrum in Hellevoetsluis mochten zij het complete interieur verzorgen.

Het veelzijdige bedrijf is marktleider in Nederland als het gaat om de inrichting van sportcentra en openbare zwembaden. “Dat varieert van de receptiebalie tot aan de garderobe en van de kleedruimte tot de tribunes, bars en lockers. Je kunt als bezoeker dus echt niet om ons werk heen”, lacht directeur verkoop interieurbouw Emiel Mol.

### MOOI EN SOLIDE

Hermeta is een oer-Nederlands bedrijf dat tot ver buiten onze landsgrenzen actief is. “Wij zijn een maakbedrijf met eigen merken. De interieurs die wij maken, zijn vaak beeld- en dus sfeerbepalend. Naast esthetisch moeten onze producten ook een stootje kunnen hebben. In openbare ruimten komt veel publiek en het interieur wordt intensief gebruikt. Bovendien heb je in zwembaden ook nog eens te maken met de invloeden van vocht en temperatuurschommelingen. Wat wij maken en monteren, heeft dus veel te lijden. Het interieur voor het nieuwe sportcentrum in Hellevoetsluis is voor ons bedrijf wederom een mooi visitekaartje.”

*Uiteraard mag ook een centrale horecavoorziening niet ontbreken.*





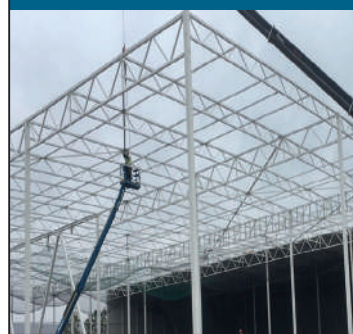


CLAD  
PART  
NERS

► [www.cladding.nl](http://www.cladding.nl) Dak- en gevelbekleding

Cladding Partners B.V. | Everdenberg 7 F | 4902 TT Oosterhout

**Hofman Staalbouw** B.V.  
Prefab Metal Constructions



Hofman Staalbouw BV  
de Sluis 13  
7681 KA Vroomshoop  
Tel: 0546-644411  
E-mail: [info@hofmanstaalbouw.nl](mailto:info@hofmanstaalbouw.nl)

## Een knap staaltje vakwerk

Met meer dan 30 jaar ervaring in de staalbouw, dak- en wandbeplating is [Hofman Staalbouw](#) uit Vroomshoop een hooggewaardeerde partner bij veelal grootschalige bouwprojecten. “Onze betrokkenheid bij de realisatie van het nieuwe sportcentrum in Hellevoetsluis geeft goed weer waar wij als bedrijf voor staan en waar wij allemaal toe in staat zijn”, zegt projectleider Peter Hoff.

Hofman Staalbouw verzorgt naast de productie van prefab staalconstructies ook het ontwerp, de krachtenberekeningen en de engineering. “Ons team bestaat goed gemotiveerde medewerkers die met passie hun werk uitvoeren. Wij richten ons volledig op de utiliteitsbouw, scholen, zorginstellingen, bedrijfspanden, distributiecentra, sporthallen, zwembaden en andere openbare ruimten.”

### EYECATCHER

Voor het sportcentrum in Hellevoetsluis verzorgde het bedrijf uit Vroomshoop de complete staalconstructie en monteerde hier ook de door Derix toegeleverde gelamineerde houten liggers. Bij de zwembaden hebben die een vrije overspanning van 21 meter en in de sporthal maar liefst 34 meter. “Die kolossale liggers rusten op onze staalconstructie. Een eyecatcher bij de entree is het stalen vakwerkspant met een vrije overspanning van maar liefst 37 meter. Dat is wat je noemt een knap staaltje vakwerk.”



Eveneens bijzonder; het sportcentrum is volledig gasloos.





## Steenstripafwerking geeft gebouw allure

Bij de realisatie van moderne gebouwen draait het om duurzame materialen, die energiebesparend zijn en die ook nog eens een esthetische uitstraling hebben. Bij [Cladding Partners](#) uit Oosterhout schrikken ze niet terug van zo'n wensenpakket.

“Ons bedrijf is gespecialiseerd in duurzame oplossingen voor dak- en gevelbekleding, dakbedekking, isolatie en lichtstraten”, vertelt projectleider Richard Hessels. “Ook bij het nieuwe sportcentrum in Hellevoetsluis kwamen onze expertise en ervaring prima van pas.” Een groot deel van het werk dat door zijn collega's bij dit project is gedaan, valt weg achter de steenstripafwerking die het moderne sportcentrum een markante en authentieke uitstraling geeft.

### STIJLVOL

“Blikvangers zijn verder de Rodeca gevelafwerking in de achtergevel van de sporthal en de composiet panelen op de rechter zijgevel. Heel stijlvol en het zorgt voor een lichte en vriendelijke uitstraling. Wij zijn zeer tevreden over het eindresultaat.”



**GET DRESSED  
FOR SUCCESS**





Gevelreiniging Reguliere schoonmaak  
Sanitaireenheden Bouwschoonmaak  
Glasreiniging Booreilanden Schepen  
Bouwopruimingen Evenementen



## Schoonmaken?

*Daar begin je toch zeker zelf niet aan!*

Sinds 1999 heeft Cleaning Service Hensen B.V. zich ontwikkeld tot een gerenommeerd schoonmaakbedrijf. Met ruim 100 vakkundige medewerkers hebben wij onze klanten heel wat te bieden. Zoals schone kantoren, opgeruimde bouwplaatsen, gevelreiniging, frisse sanitaireenheden en een helder uitzicht. Zo maken wij kantoormeubilair schoon, reinigen uw tapijt en wassen en zemen uw ramen. Dit alles uiteraard op een milieubewuste manier.

Als totaalaanbieder kunnen wij alle voorkomende werkzaamheden op het gebied van schoonmaken voor u verzorgen. Zo vaak en wanneer u maar wilt.

Wij zijn gespecialiseerd in:

- Reguliere schoonmaak, glas- en gevelschoonmaak
- Specialistisch onderhoud (schepen en booreilanden)
- Bouwopruimingen en -schoonmaak
- Schoonmaak evenementen

Voorstraat 3 | 3265 BT Piershil  
T: 0186 - 69 93 92 | F: 0186 - 69 93 93  
E: info@cs-hensen.nl | I: www.cs-hensen.nl



## Geen half werk

Niets werkt volgens hoofdaannemers en bouwpartners zo fijn als een opgeruimde bouwplaats. De medewerkers van [Cleaning Service Hensen](#) (CSH) uit Piershil weten als geen ander hoe zij die moeten realiseren, zo ook bij het sportcentrum in Hellevoetsluis.

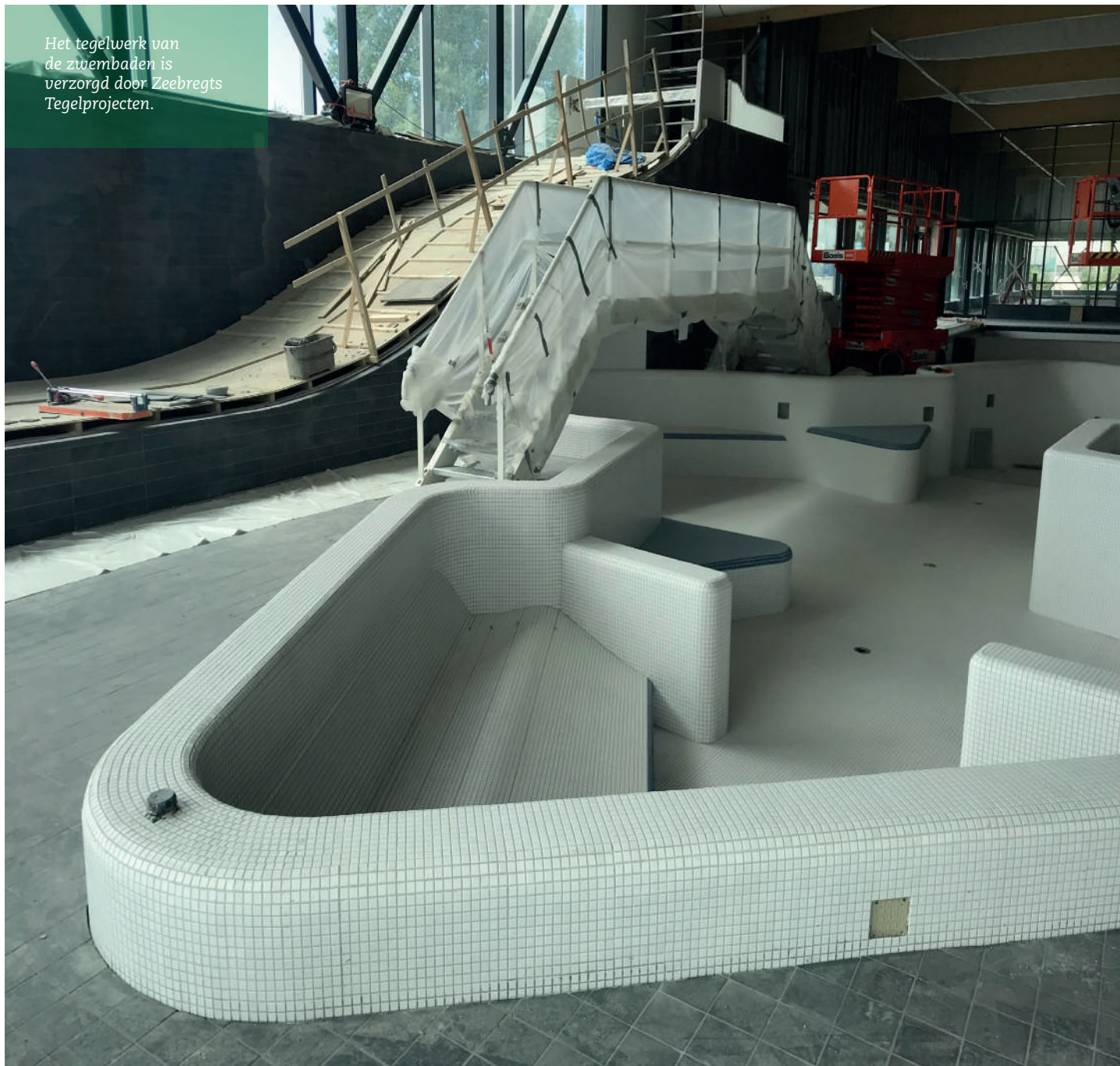
Naast het schoonhouden van bouwplaatsen en het gescheiden afvoeren van bouwafval zorgt het bedrijf ook voor een complete schoonmaak van de binnen- en buitenzijde bij oplevering van een project. “Bij de sleuteloverdracht krijgt de eigenaar een pand dat er spik-en-span uitziet”, vertelt manager Bouwschoonmaak Satish Astrokarijo.

### GEEN HALF WERK

Het is volgens Satish niet toevallig dat CSH vanaf dag één bij de nieuwbouw van het sportcentrum in Hellevoetsluis betrokken is. “Hoofdaannemer Bouwbedrijf Cordeel is één van onze vaste opdrachtgevers. Onze medewerkers zorgen ervoor dat al het bouwafval gescheiden ingezameld en afgevoerd wordt en houden ook de bouwketen keurig schoon.” In en om het nieuwe sportcentrum hebben de schoonmakers van CSH ook tegen de oplevering nog heel wat werk. “Op dat moment komen onze schoonmaakspecialisten in actie om het hele complex van binnen en van buiten grondig schoon te maken. Alles blinkt als wij de deur achter ons dichttrekken”, lacht de manager van CSH.



Het tegelwerk van de zwembaden is verzorgd door Zeebregts Tegelpojecten.



#### **OPDRACHTGEVER**

[Gemeente Hellevoetsluis](#),  
Hellevoetsluis

#### **ARCHITECT & ENGINEERING**

[Slangen + Koenis Architecten](#),  
IJsselstein

#### **HOOFDAANNEMER**

[Cordeel Nederland](#), Zwijndrecht

#### **INSTALLATEUR**

[Van Dorp Installaties](#), Utrecht

#### **PROJECTSTOFFERING**

[Sharp Projects](#), Ridderkerk

#### **SCHOONMAAKWERKZAAMHEDEN**

##### **BOUWPLAATS**

[Cleaning Service Hensen](#), Piershil

##### **TEGELWERK**

[Zeebregts Tegelpojecten](#), Tilburg

##### **STAALCONSTRUCTIES**

[Hofman Staalbouw BV](#), Vroomshoop

##### **DAK- EN GEVELBEKLEDING**

[Cladding Partners](#), Oosterhout

#### **INTERIEURBOUW**

[Hermeta](#), Asperen

##### **BOUWPROGRAMMA**

Multifunctioneel sportcentrum  
Hellevoetsluis

##### **BOUWPERIODE**

Maart 2019 - eind 2020

##### **BRUTO VLOEROPPERVLAKTE**

8.500 m<sup>2</sup>